

ESECUZIONE  
ANTIDIFLAGRANTE



CE Ex II 3GD Ex nA II T4/T5 - Ex tD A22 IP 66  
CE 0722 Ex II 3D Ex tD A22 IP 66

EX  
CODE

CERTIFICAZIONE



CESI 04 ATEX 042  
IECEX  
GOST R

CERTIFICATE

DIRETTIVA

94/9/CE

DIRECTIVE

NORME

EN 60079-0 - EN 60079-15 - EN 61241-1 - EN 61241-0

STANDARDS

INSTALLAZIONE (secondo le EN 60079.14)

zona 2 - 22

(according to EN 60079.14) INSTALLATION

### CARATTERISTICHE

Le armature illuminanti per lampade tubolari fluorescenti bispina con unità di emergenza della serie EXEN... vengono utilizzate nelle aree pericolose di impianti industriali, particolarmente quelli chimici e petrolchimici, per l'illuminazione uniforme di locali e strutture che richiedano scarso ingombro verticale, alta resa e basso costo di mantenimento. I particolari materiali utilizzati, le rendono adatte per ambienti a forte aggressività chimica, incluso quello marino, e a situazioni ambientali estreme. Sono dotate di un gruppo di emergenza integrato. E' previsto il funzionamento in emergenza (tipo EE..) o normale + emergenza (tipo EF..).

### COSTRUZIONE

Corpo in resina poliestere nera rinforzata con fibra di vetro resistente ai raggi UV; coppa trasparente in policarbonato con autoestinguenza garantita V0 (UL 94) resistente ai raggi UV; telaio interno in alluminio plastificato bianco; viteria in acciaio inox; cablaggio eseguito con cavi in gomma silconica con protezione in treccia di vetro resistenti fino a 200°C; guarnizione in silicone espanso resistente agli acidi ed agli idrocarburi.



### FEATURES

Fluorescent lighting fixtures EXEN... series for fluorescent bi-pin tubes with emergency unit, are used in hazardous areas in industrial plants, chemical and petrochemical ones in particular. They are ideal to illuminate homogeneously settings that may require compact devices, bright lighting and low cost maintenance.

Special construction materials make them suitable for chemically aggressive and extreme environments, such as the marine one. They are equipped with an emergency unit. Type EE works in emergency mode only, while type EF works in either normal or emergency mode.

### CONSTRUCTION

Black polyester resin body reinforced with UV-resistant glass fiber; V0 (UL 94) guaranteed self-extinguishing and UV-resistant transparent polycarbonate cup; internal white plasticized aluminum frame; stainless steel screws; wiring through glass braid silicone rubber cables resistant up to 200°C; expanded silicone gaskets resistant to acids and hydrocarbons.

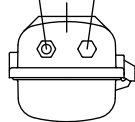
### ACCESSORI A RICHIESTA

Lampada.  
Kit di installazione (a palina, a soffitto e a sospensione).  
Corpo in resina poliestere grigia.

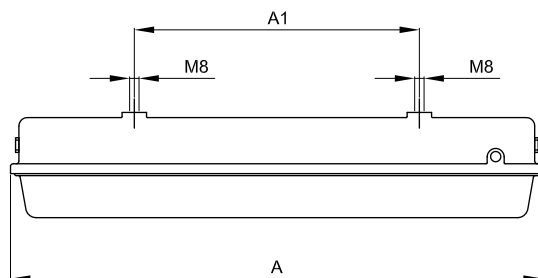
### ACCESSORIES UPON REQUEST

Lamp.  
Installation kit (pole, ceiling and suspension mountings).  
Grey polyester resin body.

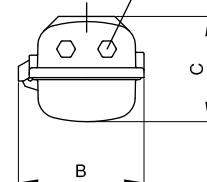
PRESSACAPO  
CABLE GLAND  
M25x1,5



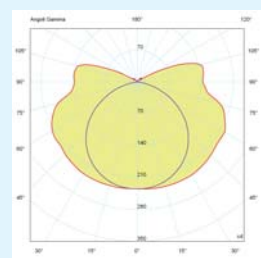
TAPPO  
PLUG  
M25x1,5



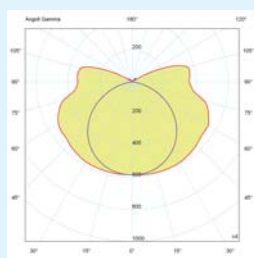
N°2 TAPPI  
PLUGS  
M25x1,5



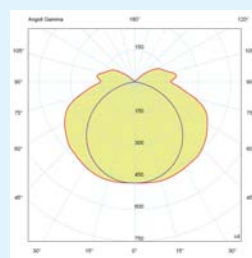
### Curve fotometriche



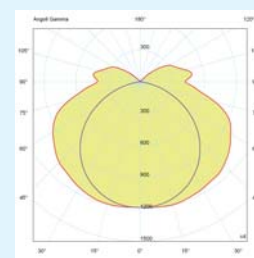
EXEN-118 1x18W Fluor.



EXEN-136 1x36W Fluor.



EXEN-218 2x18W Fluor.



EXEN-236 2x36W Fluor.

### Photometric Diagram

Codice Code	Dimensioni mm Dimension mm				Tipo di reattore Type of ballast	N° di lampade Number of lamps n°	Alimentazione Supply	Watt Watt	Tempo di scarica Discharge time	Peso Weight Kg	Prezzo Price
	A	A1	B	C							
EXEN-118	785	420	185	155	elettronico electronic	1	230 V 50/60 Hz.	18	-	5,00	
EXEN-136	1370	720	185	155	elettronico electronic	1	230 V 50/60 Hz.	36	-	8,00	
EXEN-218	785	420	185	155	elettronico electronic	2	230 V 50/60 Hz.	18	-	5,50	
EXEN-236	1370	720	185	155	elettronico electronic	2	230 V 50/60 Hz.	36	-	8,50	
					<b>Tipo funzionamento Working mode</b>						
EXEN-118EE4	785	420	185	155	solo emergenza emergency only	1	230 V 50/60 Hz.	18	120'	10,00	
EXEN-118EE7	785	420	185	155	solo emergenza emergency only	1	230 V 50/60 Hz.	18	210'	10,00	
EXEN-136EE4	1370	720	185	155	solo emergenza emergency only	1	230 V 50/60 Hz.	36	100'	10,00	
EXEN-136EE7	1370	720	185	155	solo emergenza emergency only	1	230 V 50/60 Hz.	36	180'	10,00	
					<b>Tipo funzionamento Working mode</b>						
EXEN-118EF4	785	420	185	155	normale+emergenza normal+emergency	1	230 V 50/60 Hz.	18	120'	10,00	
EXEN-118EF7	785	420	185	155	normale+emergenza normal+emergency	1	230 V 50/60 Hz.	18	210'	10,00	
EXEN-136EF4	1370	720	185	155	normale+emergenza normal+emergency	1	230 V 50/60 Hz.	36	100'	10,00	
EXEN-136EF7	1370	720	185	155	normale+emergenza normal+emergency	1	230 V 50/60 Hz.	36	180'	10,00	
EXEN-218EF4	785	420	185	155	normale+emergenza normal+emergency	2	230 V 50/60 Hz.	18	120'	11,00	
EXEN-218EF7	785	420	185	155	normale+emergenza normal+emergency	2	230 V 50/60 Hz.	18	210'	11,00	
EXEN-236EF4	1370	720	185	155	normale+emergenza normal+emergency	2	230 V 50/60 Hz.	36	100'	14,50	
EXEN-236EF7	1370	720	185	155	normale+emergenza normal+emergency	2	230 V 50/60 Hz.	36	180'	14,50	