

ESECUZIONE
ANTIDEFLAGRANTE



CE 0722 Ex II 2(1) GD Ex d [ia] IIB Ex tD A21 T5/T6 IP 65/66/67
 CE 0722 Ex II 2GD Ex d IIB+H₂ T6,T5, T4 Gb Ex tb IIIC T85°C, T100°C, T135°C Db IP66/67
 CE 0722 Ex II 2(1)GD Ex d [ia Ga] IIB+H₂ T6, T5 Gb Ex tb [ia Da] IIIC T85°C, T100°C Db IP66/67

EX
CODE

CERTIFICAZIONE

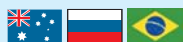


CESI 00 ATEX 036U (custodia vuota - component)
 CESI 01 ATEX 027 (unità di controllo, comando e segnalazione - control, command and signalling unit)
 CESI 02 ATEX 073 (unità di interfaccia - interface unit)
 CESI 03 ATEX 015 (custodia con scaricatori - unith with dischargers)

CERTIFICATE



IECEx TSA 06.0011



(AUSTRALIAN - GOST R - BRAZILIAN)

DIRETTIVA

94/9/CE

DIRECTIVE

NORME

EN 60079-0 - EN 60079-1 - EN 60079-11 - EN 61241-0 - EN 61241-1 - EN60079-26 - EN61241-11 - EN60079-31

STANDARDS

INSTALLAZIONE (secondo le EN 60079.14)

zona 1 - 2 - 21 - 22

(according to EN 60079.14) INSTALLATION

CARATTERISTICHE

Custodie portastrumenti con finestra rettangolare.
 Sono adatte a contenere strumenti di misura di tipo analogico e digitale.
 Imbocchi filettati a richiesta sulle pareti.

COSTRUZIONE

Corpo e coperchio in lega di alluminio a basso contenuto di rame.
 Vite di terra interna/esterna in acciaio inox.
 Verniciatura epossidica Ral 7035.
 Viti fissaggio coperchio in acciaio inox.
 Finestra frontale in vetro temperato di varie misure.
 Guarnizione in silicone.

ACCESSORI A RICHIESTA

Telaio interno.
 Staffe per il fissaggio.
 Verniciatura interna anticondensa.
 Valvole di sfiato e drenaggio.

FEATURES

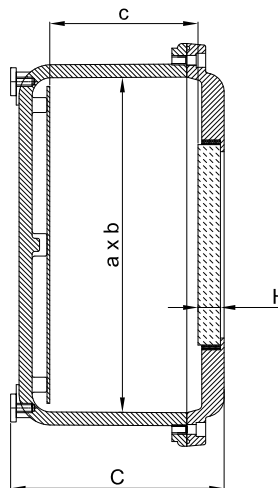
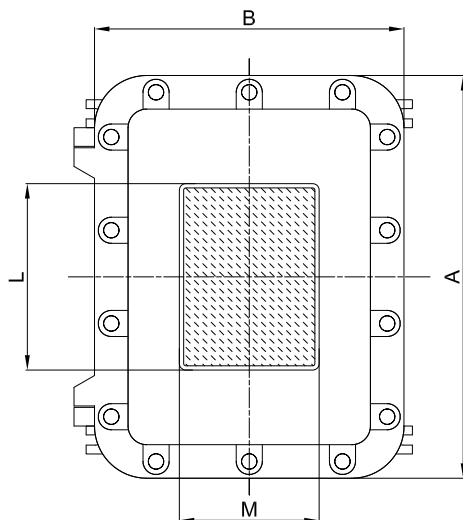
Instrument housing boxes with rectangular window suitable for
 containing analogical and digital measuring instruments.
 The boxes can be drilled and threaded to customer's specification.

CONSTRUCTION

Body and cover in low copper content aluminium alloy.
 Internal/external stainless steel earth screw.
 Ral 7035 epoxy coating.
 Cover stainless steel fixing screws.
 Tempered glass front window.
 Silicon seals.

ACCESSORIES UPON REQUEST

Mounting plate.
 Fixing lugs.
 Internal anti-condensation coating.
 Breather and drain valves.



| Codice Code | Dim. esterne Outside dimensions | | | Dim. interne Inside dimensions | | | Luce della finestra Viewing window | | | Peso Weight Kg | Prezzo Price |
|----------------|------------------------------------|-----|-----|-----------------------------------|-----|-----|---------------------------------------|-----|-----|----------------------|-----------------|
| | A | B | C | a | b | c | H | M | L | | |
| EJB-1/1508 | 304 | 204 | 218 | 240 | 140 | 149 | 20 | 80 | 150 | | |
| EJB-2/2508 | 424 | 224 | 218 | 360 | 160 | 149 | 20 | 80 | 250 | | |
| EJB-3/2015 | 364 | 284 | 278 | 300 | 220 | 209 | 20 | 150 | 200 | | |
| EJB-3B/2015 | 364 | 284 | 218 | 300 | 220 | 149 | 20 | 150 | 200 | | |
| EJB-4/3020 | 432 | 332 | 299 | 360 | 260 | 229 | 20 | 200 | 300 | | |
| EJB-4B/3020 | 432 | 332 | 229 | 360 | 260 | 159 | 20 | 200 | 300 | | |
| EJB-45/3020 | 560 | 380 | 298 | 490 | 305 | 229 | 20 | 200 | 300 | | |
| EJB-45B/3020 | 560 | 380 | 248 | 490 | 305 | 179 | 20 | 200 | 300 | | |
| EJB-5/3020 | 632 | 432 | 341 | 560 | 360 | 271 | 20 | 200 | 300 | | |
| EJB-5B/3020 | 632 | 432 | 271 | 560 | 360 | 201 | 20 | 200 | 300 | | |
| EJB-503/3020 | 632 | 432 | 397 | 560 | 360 | 327 | 20 | 200 | 300 | | |
| EJB-55/3020 | 710 | 510 | 356 | 630 | 430 | 270 | 20 | 200 | 300 | | |
| EJB-55B/3020 | 710 | 510 | 256 | 630 | 430 | 170 | 20 | 200 | 300 | | |
| EJB-6/3020 | 870 | 650 | 480 | 760 | 540 | 348 | 20 | 200 | 300 | | |
| EJB-6B/3020 | 870 | 650 | 380 | 760 | 540 | 248 | 20 | 200 | 300 | | |
| EJB-7/2010 | 1000 | 700 | 500 | 890 | 590 | 340 | 20 | 100 | 200 | | |
| EJB-7B/2010 | 1000 | 700 | 400 | 890 | 590 | 240 | 20 | 100 | 200 | | |

Nota

Per la posizione della finestra std. vedere il catalogo generale.

Note

See the general catalogue for the position of the std. window.